

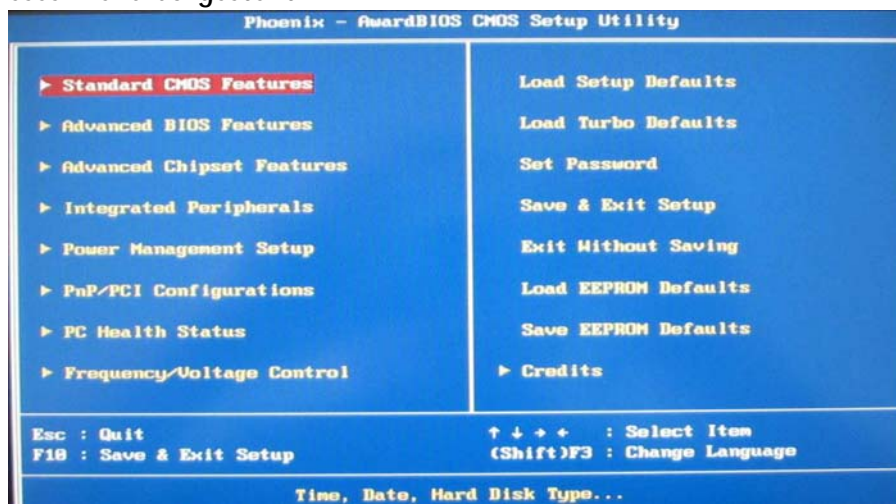
Einstellungen im Bios für Board A-OPEN AX34-U grandMA (ab S/N 904 bis S/N 1141) & light (ab S/N 698 bis S/N 925) & Ultra light (ab S/N 428)

Bios settings for board A-OPEN AX34-U grandMA (from S/N 904 up to S/N 1141) & light (from S/N 698 up to S/N 925) & Ultra light (S/N 428 and higher)

Zum Einstellen oder Anpassen des Bios nach dem Einschalten des Pultes die "DEL" (Entf)-Taste auf der Tastatur kurz drücken.

To set or to adjust the bios please press the „DEL“ button of the keyboard after switching on the desk.

Es wird dieses Menü dargestellt:



You will see this display:

LOAD SETUP DEFAULTS: Mit dem Cursor auf diesen Menüpunkt wechseln und mit "Enter" und "Y" diese laden.

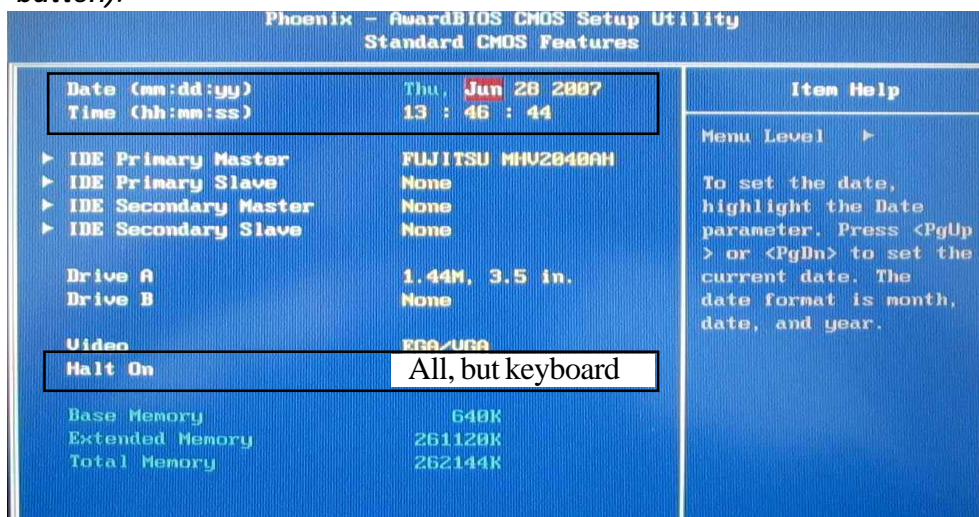
LOAD SETUP DEFAULTS: *Choose this line and load it by „Enter“ and „Y“.*

Danach in das STANDARD CMOS FEATURE Menü gehen:

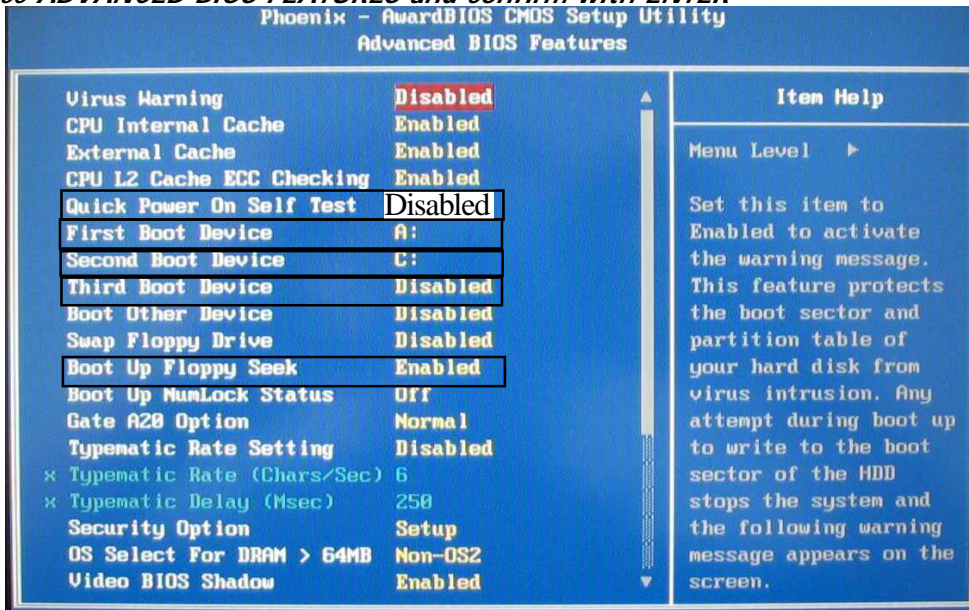
Then skip to the STANDARD CMOS FEATURE menu:

Hier die Datum und Uhrzeit anwählen (mit ↑ und ↓-Taste) und mit der „Up“- oder „Down“-Taste einstellen.

Here choose date and time to change (by ↑ and ↓ button) and adjust them (by the „Up“ and „Down“ button).



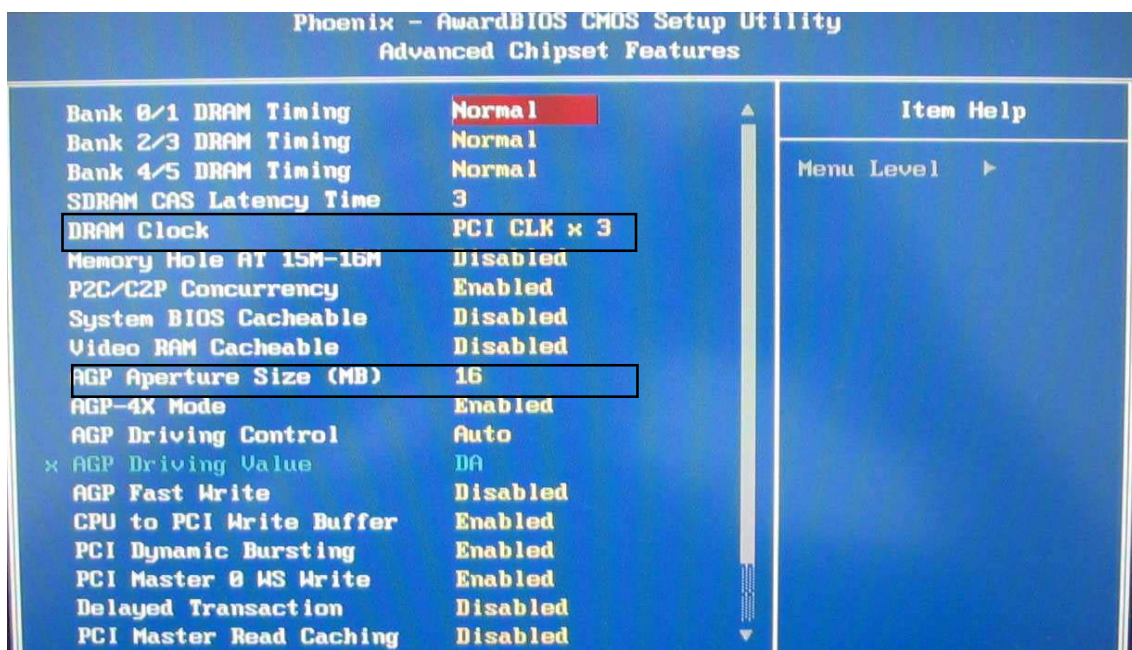
- mit ESC zurück zur Übersicht
- **ADVANCED BIOS FEATURES** wählen und mit ENTER bestätigen
- return to overview with ESC
- choose **ADVANCED BIOS FEATURES** and confirm with ENTER



Hier die gewünschten Optionen anwählen (mit ↑ und ↓-Taste) und mit der „Up“- oder „Down“-Taste wie gezeigt einstellen.

Here choose the options to change (by ↑ and ↓ button) and adjust them (by the „Up“ and „Down“ button) like shown above.

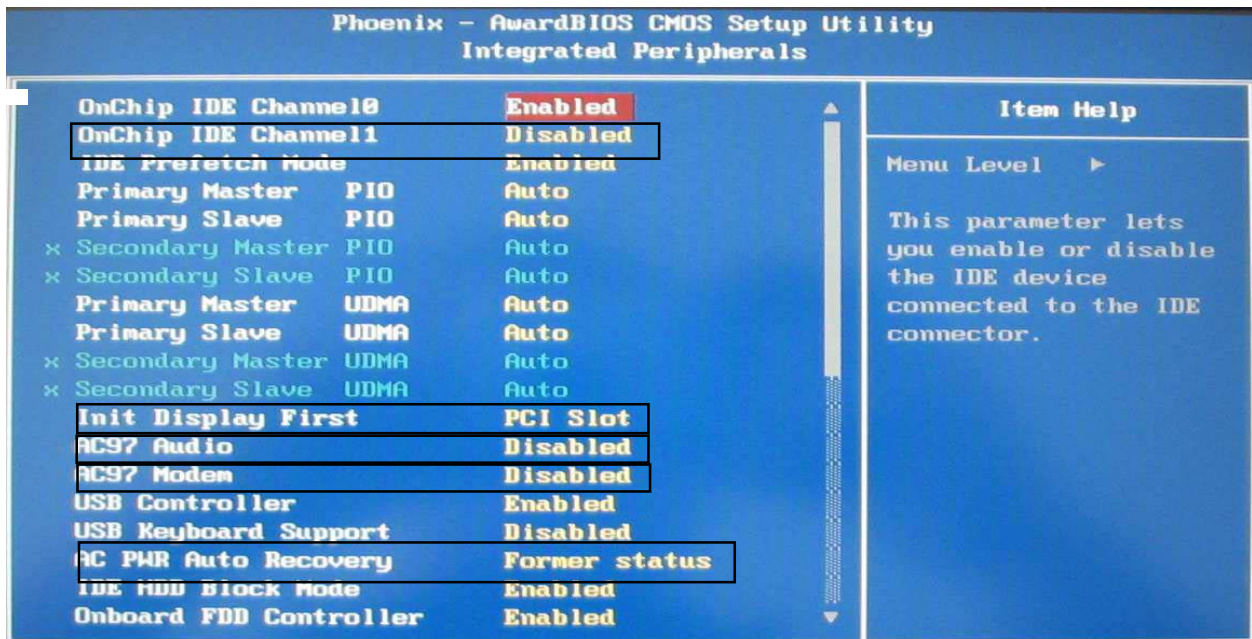
- mit ESC zurück zur Übersicht
- **ADVANCED CHIPSET FEATURES SETUP** wählen und mit ENTER bestätigen
- return to overview with ESC
- choose **ADVANCED CHIPSET FEATURES SETUP** and confirm with ENTER



Hier die gewünschten Optionen anwählen (mit ↑ und ↓-Taste) und mit der „Up“- oder „Down“-Taste wie gezeigt einstellen.

Here choose the options to change (by ↑ and ↓ button) and adjust them (by the „Up“ and „Down“ button) like shown above.

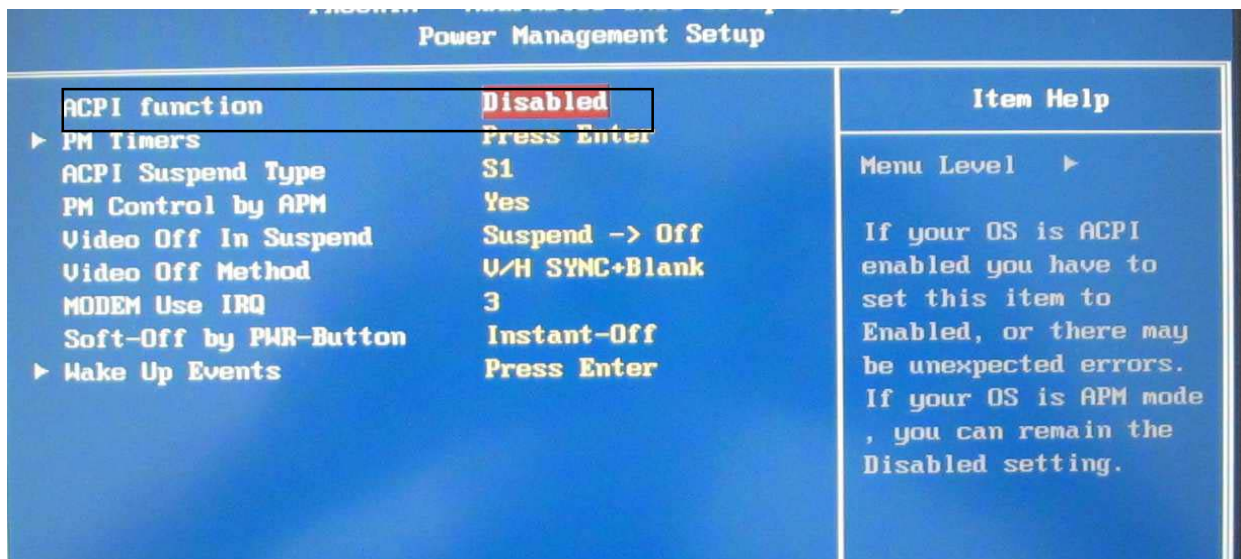
- mit ESC zurück zur Übersicht
- INTEGRATED PERIPHERALS wählen und mit ENTER bestätigen
- return to overview with ESC
- choose INTEGRATED PERIPHERALS and confirm with ENTER



Hier die gewünschten Optionen anwählen (mit ↑ und ↓-Taste) und mit der „Up“- oder „Down“-Taste wie gezeigt einstellen.

Here choose the options to change (by ↑ and ↓ button) and adjust them (by the „Up“ and „Down“ button) like shown above.

- mit ESC zurück zur Übersicht
- POWER MANAGEMENT SETUP wählen und mit ENTER bestätigen
- return to overview with ESC
- choose POWER MANAGEMENT SETUP and confirm with ENTER

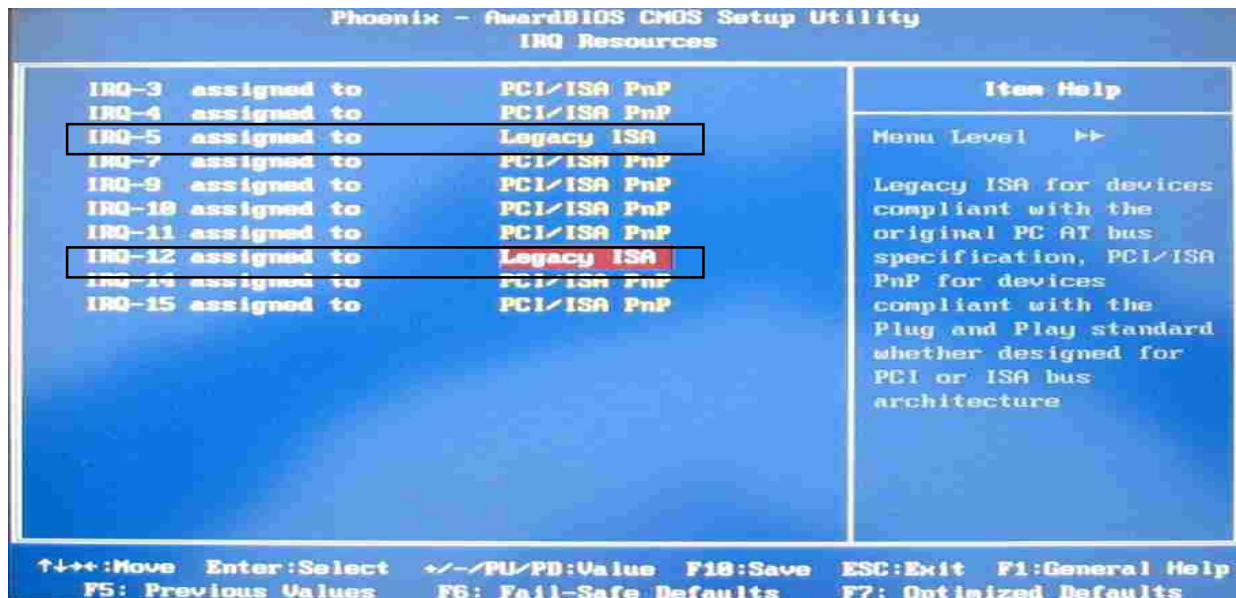


Hier die gewünschten Optionen anwählen (mit ↑ und ↓-Taste) und mit der „Up“- oder „Down“-Taste wie gezeigt einstellen.

Here choose the options to change (by ↑ and ↓ button) and adjust them (by the „Up“ and „Down“ button) like shown above.

- mit **ESC** zurück zur Übersicht
- **PCI CONFIGURATION** wählen und mit **ENTER** bestätigen
- **RECOURCES CONTROLLED BY** wählen und auf **MANUAL** stellen
- **IRQ Resources** wählen und mit **ENTER** bestätigen
- **IRQ 5** wählen und auf **Legacy ISA** stellen
- **IRQ 12** wählen und auf **Legacy ISA** stellen
- Mit **2x ESC** zum Hauptmenü zurück

- return to overview with **ESC**
- choose **PCI CONFIGURATION** and confirm with **ENTER**
- choose **RECOURCES CONTROLLED BY** and set to **MANUAL**
- choose **IRQ Resources** and confirm with **ENTER**
- choose **IRQ 5** and set to **Legacy ISA**
- choose **IRQ 12** and set to **Legacy ISA**
- return to main menu by pressing **2x ESC**



Das Werks-passwort wieder eingeben
Set factory pass word

Das Bios mit „Save & Exit“ verlassen.
Leave the Bios by „Save & Exit“